

Samonosná vodoměrná šachta VŠ-K PP1

Rozměry: vnitřní Ø 950, celková hl. 1500



Vodoměrná šachta VŠ-K PP1 je vyrobena z PP plastových desek svařených v jeden monolitický celek, který je absolutně nepropustný. Tento typ šachty je na základě statického výpočtu samonosný a stačí jej pouze uložit na betonovou desku o síle 20 cm a obsypat pískem nebo zeminou bez kamenů. Statický výpočet na vyžádání dodáme.

Osazení se provádí do předem vyhloubené jámy, jejíž hloubka se v podstatě stanoví hloubkou šachty od betonové desky po konečný terén.

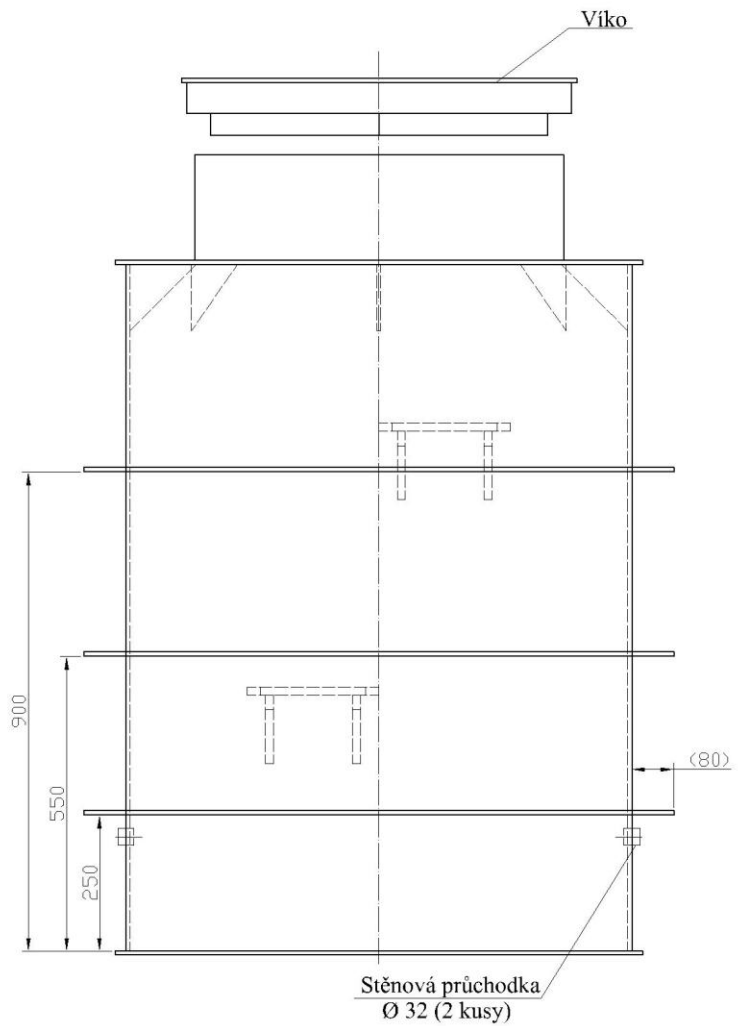
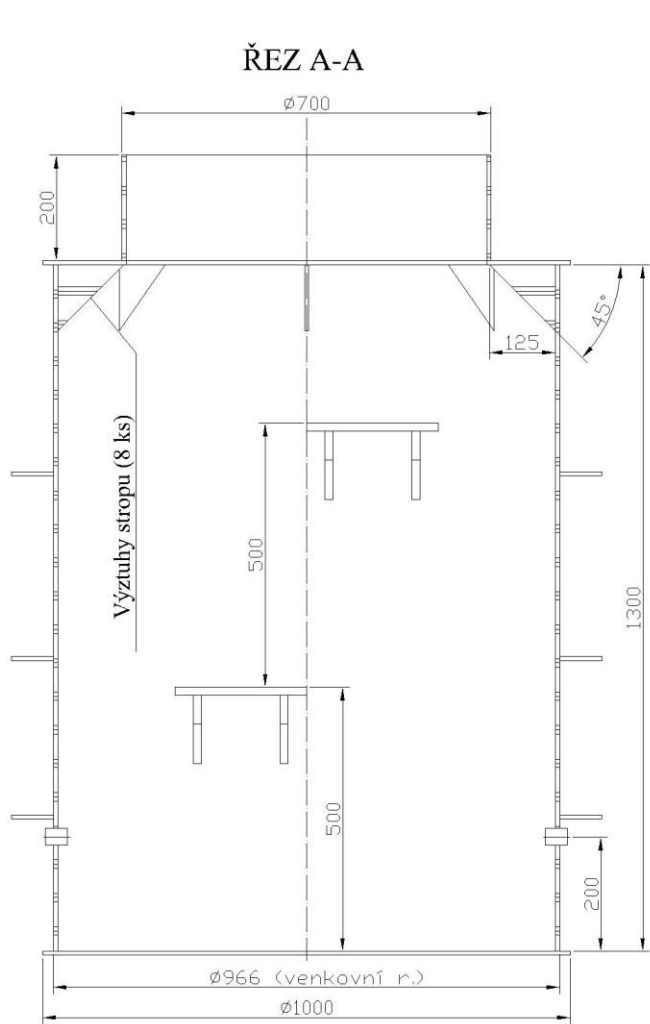
Prostup stěnou je řešen PP-s svěrnou spojkou, která zajistí těsnost proti vlhkosti z vnější strany a zajistí přívodní PE-HD trubku proti pohybu. Standardně průměr 32 mm, dle dohody je možné osadit šachtu jiným průměrem průchodky.

Víko šachty je standardně vybaveno tzv. dětskou pojistkou proti vniknutí dětí a nepovolaných osob.

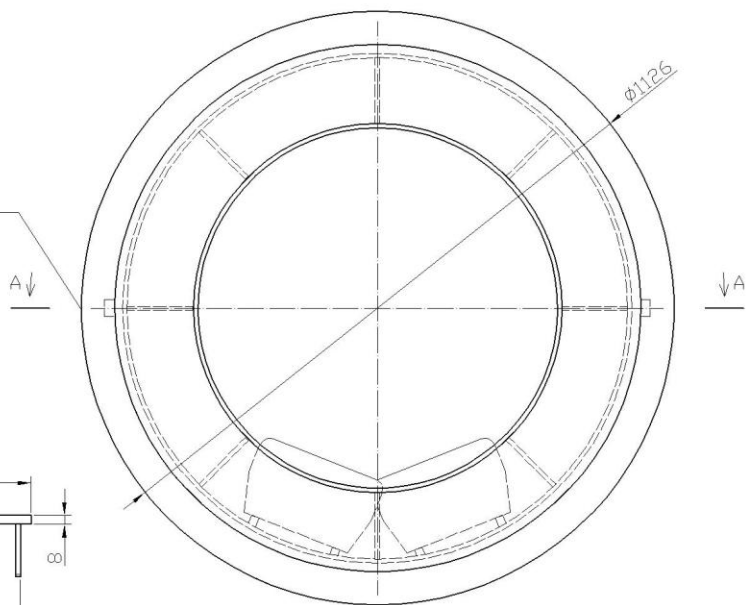
Cena **8.990,-** Kč bez DPH

Centralplast s.r.o.
Přepychy 38
517 32

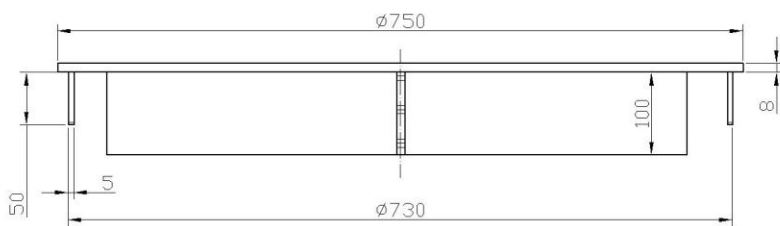
tel.,zázn.:494/628329
fax:494/320009
www.centralplast.cz
info@centralplast.cz



Výztuhy tvořené mezikružím
3 kusy



Víko - řez



Materiál: PP - 8mm



Vodoměrná šachta
VŠ-K PP1